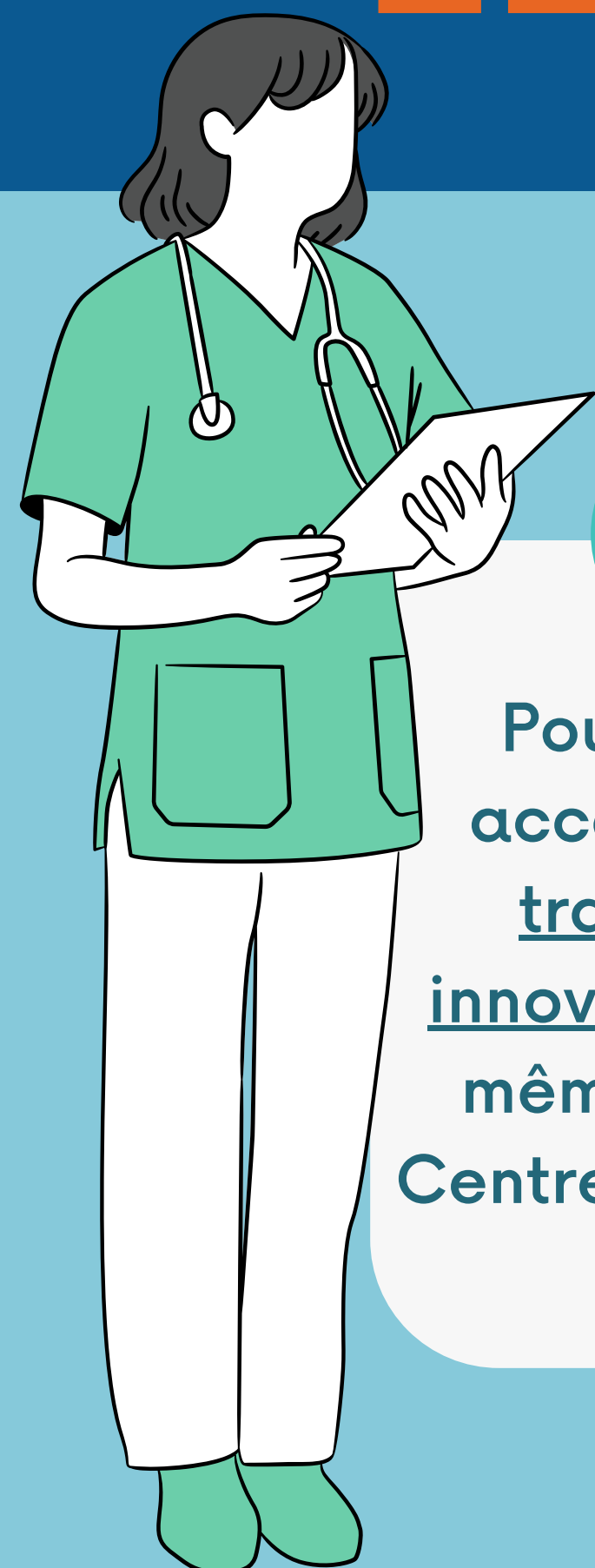


Qu'est ce que la recherche clinique ?

La recherche clinique correspond aux études scientifiques réalisées sur la personne humaine, en vue du développement des connaissances médicales. Ces recherches sont indispensables et nécessitent toujours des patients. En France, ces recherches sont encadrées par la loi Jardé.



Parlez-en à votre médecin



Pourquoi participer à une étude clinique?

1

Pour pouvoir accéder à des traitements innovants au sein même de votre Centre Hospitalier.

2

Pour bénéficier d'une surveillance médicale rigoureuse par une équipe dédiée et formée au protocole.

3

Pour participer activement au développement des connaissances médicales.

UNITÉ DE RECHERCHE CLINIQUE
CENTRE HOSPITALIER INTERCOMMUNAL AIX-PERTUIS

rechercheclinique@ch-aix.fr