

EDUPARK

PROGRAMME D'ÉDUCATION THÉRAPEUTIQUE POUR LE PATIENT PARKINSONNIEN

Madame, Monsieur,

Vous êtes invité(e) à participer au programme d'éducation thérapeutique Parkinson, proposé par le Centre Hospitalier Intercommunal Aix-Pertuis.

Pour toute information, vous pouvez nous contacter :

UNITÉ ÉDUCATION THÉRAPEUTIQUE

Service de neurologie CHIAP

3^{ème} étage, aile Cézanne

Avenue des Tamaris

13 616 Aix-en-Provence

Tél : 04 42 33 55 01

Courriel : educationparkinson@ch-aix.fr

PERMANENCES :

Mardi et jeudi de 9h à 16h

> QU'EST-CE QUE L'ÉDUCATION THÉRAPEUTIQUE DU PATIENT (ETP) ?

L'éducation thérapeutique vise à aider les patients à acquérir ou à maintenir les compétences dont ils ont besoin pour gérer au mieux leur vie avec une maladie chronique.

C'est un processus continu qui fait partie intégrante et de façon permanente de la prise en charge du patient.

L'ETP a pour but d'aider les patients ainsi que leurs familles, à comprendre leur maladie et leur traitement, collaborer ensemble et devenir acteur de leur propre santé.

Définition de l'OMS publiée en 1996

> QU'EST-CE QU'EDUPARK ?

Il s'agit d'un nouveau Programme d'éducation thérapeutique proposé aux patients atteints d'une Maladie de Parkinson. Conçu dans une démarche pédagogique structurée, il propose des activités organisées pour leur permettre d'acquérir les compétences d'auto-soins et d'adaptation dont ils ont besoin pour améliorer leur qualité de vie.

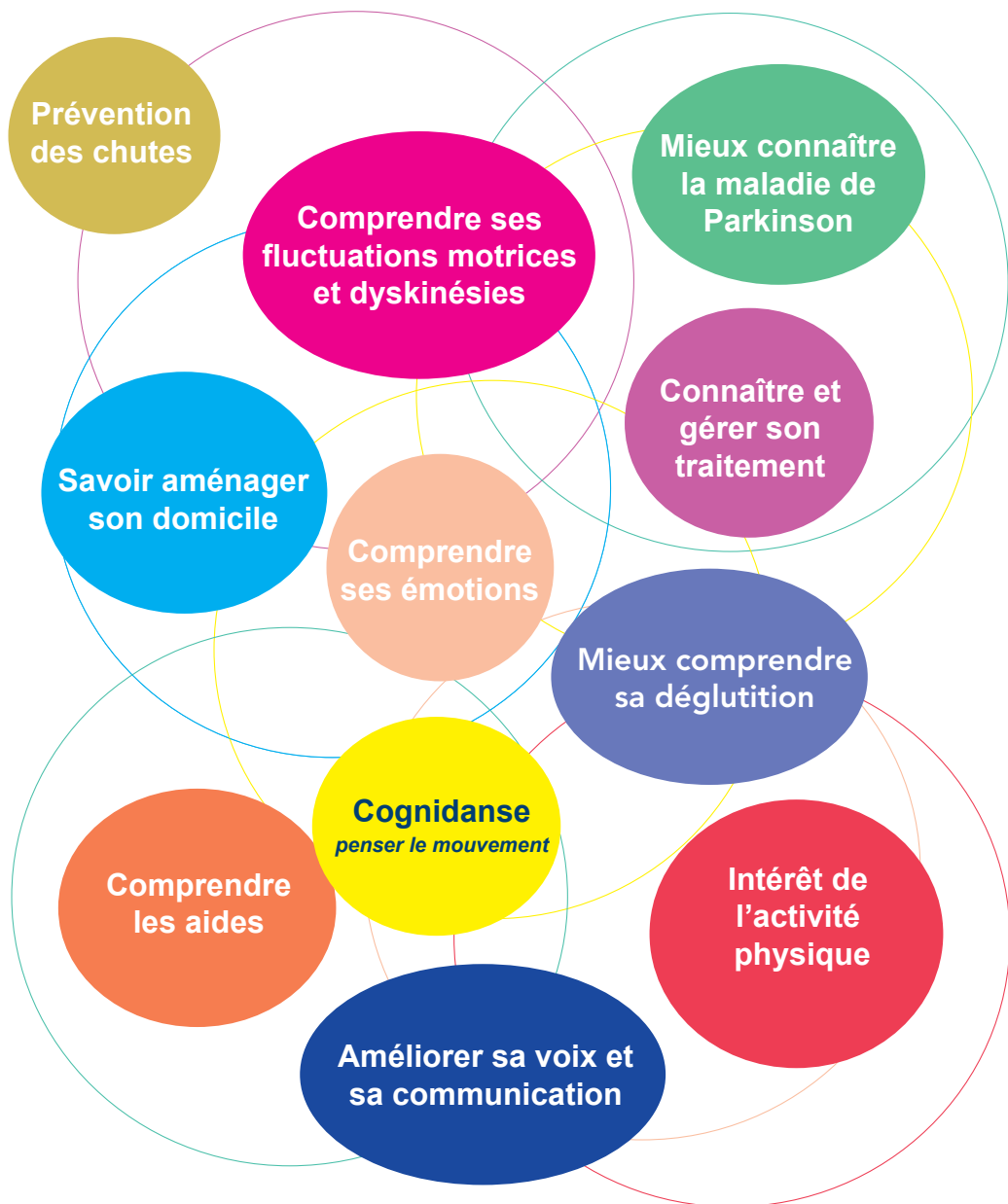
> QUI EST CONCERNÉ ?

Les patients atteints d'une maladie de Parkinson évoluée correspondant à l'apparition progressive de complications motrices avec retentissement sur la vie quotidienne. Sans troubles cognitifs et/ou psychiatriques importants.

> QUELS SONT LES OBJECTIFS GÉNÉRAUX ?

- Améliorer les connaissances sur la maladie de Parkinson ;
- Améliorer les connaissances sur les différents traitements et leurs effets secondaires ;
- Aider le patient à adapter son quotidien ;
- Accompagner l'entourage ;
- Aider le patient à mobiliser ses ressources psychologiques pour vivre au mieux sa maladie ;
- Aider le patient à conserver et à adapter son activité physique...

> LES ATELIERS :



Conseils : Lors des séances d'éducation, n'oubliez pas de prendre avec vous votre traitement.

> QUI COMPOSE L'ÉQUIPE ETP ?

Une équipe expérimentée, spécialiste de la maladie de Parkinson et formée à l'éducation thérapeutique vous accompagne tout au long du programme :

Neurologue :	Dr Bernadette BONNEFOI
Neuropsychologue :	Mme Agathe MORIN
Infirmière coordinatrice :	Mme Virginie DORNIER
Orthophoniste :	Mme Céline D'OLÉAC
Kinésithérapeute :	Mme Nathalie REBOUL
Danseur thérapeute :	Mme Roselyne AURENTY, <i>Déleguée de l'Association France Parkinson Bouches-du-Rhône - Aix</i> <i>www.franceparkinson.fr</i>
Secrétaire :	Mme Sandrine CHAUDEAYGUES

Un éducateur référent est désigné dès le début du programme.
Vous bénéficiez ainsi d'un **accompagnement personnalisé**.

Si vous le souhaitez, un courrier sera adressé à votre médecin généraliste et neurologue, à l'entrée et à la sortie du programme.



CENTRE HOSPITALIER DU PAYS D'AIX
CENTRE HOSPITALIER INTERCOMMUNAL AIX-PERTUIS
Avenue des Tamaris 13616 Aix-en-Provence cedex 1
Tel 04 42 33 50 00 - Fax 04 42 33 51 20 - www.ch-aix.fr