

Dr Philippe DESVIGNES  
Chef de service

Dr Sophie GABRIEL

Dr Olivia LAAS

Dr Jean-Baptiste PUECH

Dr Quentin SALA

## Fiche d'information **TEP-TDM aux analogues de la somatostatine**

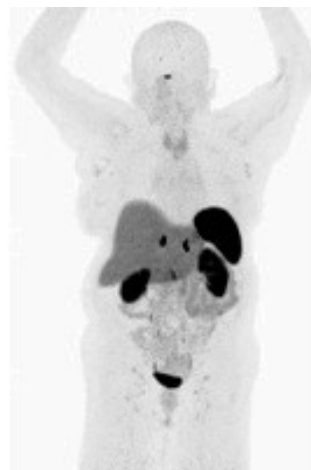
### PRINCIPE DE L'EXAMEN

Cet examen permet de visualiser certaines tumeurs rares, généralement peu agressives, qui surexpriment les récepteurs pour une petite hormone, la **somatostatine** (tumeurs neuro-endocrines digestives, carcinoïdes bronchiques, paragangliome, phéochromocytome, méningiome).

Pour cette imagerie, une injection intra-veineuse d'une version comparable de cette somatostatine, faiblement radio-active, sera réalisée 60 minutes avant passage sous caméra.

### RECOMMANDATIONS AVANT L'EXAMEN

- Il n'est pas nécessaire d'être à jeun.
- Pour la qualité des images, il est souhaitable d'être bien hydraté le jour de l'examen : veuillez boire environ 500 ml d'eau dans les 2 heures précédant votre RDV.
- Les médicaments habituels pourront être pris comme à l'accoutumée.
- En cas de **traitement par analogues de la somatostatine** (SANDOSTATINE, SOMATULINE, ...), il est souhaitable de **faire l'examen le jour ou les jours précédant l'injection de ce traitement**.
- La seule contre-indication à l'examen est la grossesse ou le risque de grossesse.



- Pour faciliter votre enregistrement le jour de l'examen, il vous faudra initier dans les jours qui précèdent la procédure de pré-enregistrement administratif sur la plateforme **digihosp**. Un lien internet vous sera transmis par sms peu de temps après avoir fixé le RDV d'examen.

### LE JOUR DE L'EXAMEN

- Prévoyez une durée de présence de **2 à 3 heures dans le service**.
- Enregistrement à l'accueil du service de Médecine Nucléaire. Présentez carte vitale, mutuelle, et carte d'identité.
- Installation en salle d'attente (étage -1) avant prise en charge par un manipulateur.
- Installation en box, puis injection du radiotraceur dans une veine.
- **Attente pendant 1 heure** dans le box, au calme (temps nécessaire à la fixation du produit).
- Passage aux WC pour vider votre vessie.
- Installation sous la caméra, couché sur le dos, bien **immobile** pendant 10 minutes.

Cliquer [ici](#) pour visualiser une vidéo explicative du déroulé d'un examen TEP au FDG (protocole comparable à votre examen).

### PRECAUTIONS APRES L'EXAMEN

Cet examen utilise une faible quantité de produit radioactif qui sera naturellement complètement éliminée en 24 heures.

La dose de rayonnements ionisants délivrée est du niveau des faibles doses ; à ce faible niveau d'exposition, aucun détriment sur la santé n'a jamais pu être démontré.

L'élimination urinaire naturelle du produit pourra être accélérée en buvant 1 à 2 litres d'eau sur le reste de la journée.

Il n'existe pas de danger pour vos proches ou animaux : aucune mesure d'éviction particulière n'est recommandée pour l'entourage, y compris les enfants en bas âge et les femmes enceintes.

Les effets indésirables liés au produit injecté sont exceptionnels et le plus souvent bénins. Quelques cas très rares de réactions allergiques ont été rapportés, (comme pour la majorité des médicaments).

### RESULTATS

L'interprétation des images nécessite un délai d'analyse et parfois une discussion collégiale. Les résultats ne seront donc pas disponibles avant votre sortie. Vous pouvez à tout moment demander à vous entretenir avec un médecin pour toute question relative à votre examen.

Les résultats format "papier" seront transmis au médecin prescripteur (postés le lendemain).

Le compte-rendu sera transmis par mail au prescripteur dans les 24 heures.

Les résultats au format "numérique" seront mis en ligne sur <https://mesimages.ch-aix.fr> (codes d'accès remis sur place). Le compte-rendu y sera visible à J+15.

### COMMENT SE RENDRE AU SERVICE DE MEDECINE NUCLEAIRE ?

Pour se rendre au Centre Hospitalier :

- depuis le Sud (Marseille/Berre) : sortie autoroute « Jas de Bouffan » > Centre Hospitalier (avenue des Tamaris)
- depuis le Nord (Pertuis/Manosque) : sortie autoroute « Aix-Centre Pontier » > Centre Hospitalier (avenue des Tamaris).

Le service de médecine se situe au **niveau 0** du **bâtiment Cézanne**.

- L'hôpital dispose d'un parking visiteur dont l'entrée est sur l'av. des Tamaris.
- Accès à pied depuis le Parking visiteur par l'avenue des Tamaris, à droite après les Urgences, passer les barrières, traverser la courrette

*Cliquez [ici](#) pour visualiser la vidéo du cheminement.*

- Accès à pied par l'entrée de l'hôpital : traverser le hall principal, prendre la passerelle au 1er étage à droite, puis descendre au 0 par l'ascenseur

*Cliquez [ici](#) pour visualiser la vidéo de ce cheminement.*

- Un dépose-minute est disponible dans la cour devant l'entrée du service, accessible par l'avenue des Tamaris (première à droite après les Urgences).



En cas d'impossibilité d'honorer votre rendez-vous, merci de prévenir le service au plus vite au **04 42 33 90 37** ou par mail à **nucléaire@ch-aix.fr**

