

Dr Philippe DESVIGNES  
Chef de service

Dr Sophie GABRIEL

Dr Olivia LAAS

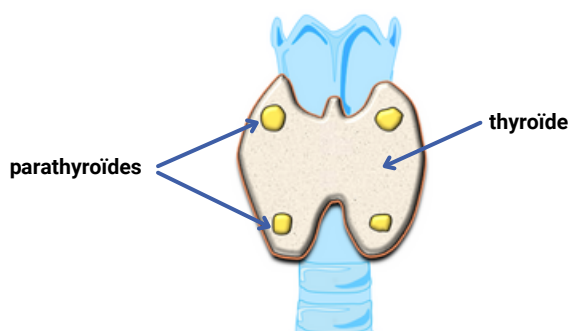
Dr Jean-Baptiste PUECH

Dr Quentin SALA

## Fiche d'information SCINTIGRAPHIE PARATHYROÏDIENNE

### PRINCIPE DE L'EXAMEN

Cet examen permet, dans le cadre de l'exploration des hypercalcémies avec élévation de la parathormone, l'analyse fonctionnelle et la localisation anatomique des glandes parathyroïdes pathologiques.



### RECOMMANDATIONS AVANT L'EXAMEN

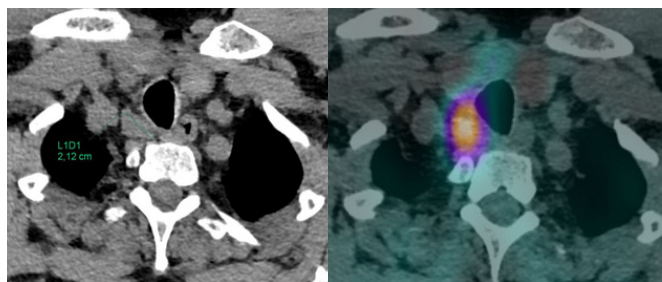
- La seule contre-indication à l'examen est la grossesse ou le risque de grossesse.
- Veuillez apporter les derniers bilans sanguins et l'échographie thyroïdienne si réalisée.
- Il n'y a pas d'autres recommandations particulières. Il n'est pas nécessaire d'être à jeun, et les médicaments habituels pourront être pris comme à l'accoutumée.
- Informez l'équipe à votre arrivée si vous avez subi par le passé une ablation de la thyroïde.
- Mentionnez également une éventuelle claustrophobie. Le manipulateur adaptera votre prise en charge en fonction.



- Pour faciliter votre enregistrement le jour de l'examen, il vous faudra initier dans les jours qui précèdent la procédure de pré-enregistrement administratif sur la plateforme **digihosp**. Un lien internet vous sera transmis par sms peu de temps après avoir fixé le RDV d'examen.

### LE JOUR DE L'EXAMEN

- Prévoyez une durée de présence d'environ **3 à 4 heures dans le service**.
- Enregistrement à l'accueil du service de Médecine Nucléaire. Présenter carte vitale, mutuelle, et carte d'identité.
- Injection de 2 radiotraceurs différents à 1 heure d'intervalle dans une veine (produits fournis sur place).
- Passage aux WC pour vider votre vessie après 10 à 20 minutes d'attente.
- Réalisation de 2 séquences d'images, en position couché sur le dos : la première centrée uniquement sur la région thyroïdienne, pendant 10 minutes, puis la 2e centrée plus largement sur le cou, pendant environ 20 minutes. Il est très important de **rester strictement immobile**, car les glandes parathyroïdes sont des organes très petits de quelques millimètres.



#### exemple d'adénome parathyroïdien droit

Captation intense du radiotraceur par une des 4 glandes parathyroïdes, hypertrophiée (21 mm), située en arrière du lobe droit de la thyroïde.

### PRECAUTIONS APRES L'EXAMEN

Cet examen utilise une faible quantité de produit radioactif qui sera naturellement complètement éliminée en 24 heures.

La dose de rayonnements ionisants délivrée est du niveau des faibles doses ; à ce faible niveau d'exposition, aucun détriment sur la santé n'a jamais pu être démontré.

L'élimination urinaire naturelle du produit pourra être accélérée en buvant 1 à 2 litres d'eau sur le reste de la journée.

Il n'existe pas de danger pour vos proches ou animaux : aucune mesure d'éviction particulière n'est recommandée pour l'entourage, y compris les enfants en bas âge et les femmes enceintes.

Les effets indésirables liés au produit injecté sont exceptionnels et le plus souvent bénins. Quelques cas très rares de réactions allergiques ont été rapportés, (comme pour la majorité des médicaments).

### RESULTATS

Les résultats seront disponibles en ligne sur <https://mesimages.ch-aix.fr> dans les 24h. A votre accueil dans le service, une fiche contenant les codes d'accès vous sera remise.

Vous pourrez également récupérer sur place vos résultats sous **format papier** (attente supplémentaire d'1 heure), ou ceux-ci seront envoyés par courrier, soit à votre domicile, ou soit directement au médecin prescripteur, selon votre convenance.

En cas d'impossibilité d'honorer votre rendez-vous, merci de prévenir le service au plus vite au 04 42 33 90 37 ou par mail à [nucleaire@ch-aix.fr](mailto:nucleaire@ch-aix.fr)

### COMMENT SE RENDRE AU SERVICE DE MEDECINE NUCLEAIRE ?

Pour se rendre au Centre Hospitalier :

- depuis le Sud (Marseille/Berre) : sortie autoroute « Jas de Bouffan » > Centre Hospitalier (avenue des Tamaris)
- depuis le Nord (Pertuis/Manosque) : sortie autoroute « Aix-Centre Pontier » > Centre Hospitalier (avenue des Tamaris).

Le service de médecine se situe au **niveau 0** du **bâtiment Cézanne**.

- L'hôpital dispose d'un parking visiteur dont l'entrée est sur l'av. des Tamaris.
- Accès à pied depuis le Parking visiteur par l'avenue des Tamaris, à droite après les Urgences, passer les barrières, traverser la courrette

*Cliquez [ici](#) pour visualiser la vidéo du cheminement.*

- Accès à pied par l'entrée de l'hôpital : traverser le hall principal, prendre la passerelle au 1er étage à droite, puis descendre au 0 par l'ascenseur

*Cliquez [ici](#) pour visualiser la vidéo de ce cheminement.*

- Un dépose-minute est également disponible dans la cour devant l'entrée du service, accessible par l'avenue des Tamaris (première à droite après les Urgences).

