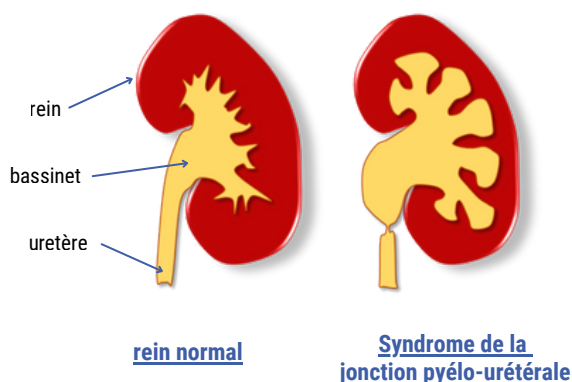


Fiche d'information SCINTIGRAPHIE RENALE au MAG3

Dr Philippe DESVIGNES
Chef de service
Dr Sophie GABRIEL
Dr Olivia LAAS
Dr Jean-Baptiste PUECH
Dr Quentin SALA

PRINCIPE DE L'EXAMEN

La scintigraphie rénale dynamique permet d'étudier le drainage des cavités excrétrices de chaque rein. Elle permet également une estimation de la valeur fonctionnelle séparée de chaque rein. Cet examen est donc réalisé à la recherche d'un obstacle au drainage des urines.



RECOMMANDATIONS AVANT L'EXAMEN

- La seule contre-indication à l'examen est la grossesse ou le risque de grossesse.
- Il est nécessaire d'être bien hydraté, en ayant bu **environ un demi litre d'eau dans l'heure précédant votre RDV**.
- Apporter les derniers examens réalisés dans le cadre du problème rénal.
- Il n'y a pas d'autres recommandations particulières. Il est déconseillé d'être à jeun. Les médicaments habituels pourront être pris comme à l'accoutumée.
- Mentionner à votre arrivée si vous avez d'éventuelles difficultés à uriner, ou à l'inverse une incontinence urinaire.



- Pour faciliter votre enregistrement le jour de l'examen, il vous faudra réaliser avant votre venue dans le service un **pré-enregistrement administratif** sur la plateforme **digihosp**. Un lien internet vous sera transmis par sms peu de temps après avoir fixé le RDV d'examen.

LE JOUR DE L'EXAMEN

- Prévoir une durée de présence d'environ **2 heures dans le service**.
- Enregistrement à l'accueil du service de Médecine Nucléaire. Présentez carte vitale et carte d'identité.
- Complément éventuel d'hydratation orale si nécessaire.
- Injection du radiotraceur sous la caméra, allongé sur le dos, et enregistrement immédiat des images pendant 30 minutes. Il faudra rester immobile pendant toute la durée des images.
- Au milieu de la séquence (15e min), une injection IV de diurétique (LASILIX) sera réalisée pour analyser la réponse rénale à une hyperdiurèse forcée.
- Une dernière image de 3 minutes sera réalisée après avoir vidé votre vessie.

RESULTATS

Les résultats seront mis en ligne sur <https://mesimages.ch-aix.fr> dans les 24h. A votre accueil dans le service, une fiche contenant les codes d'accès vous sera remise.

Vous pourrez également récupérer sur place vos résultats sous **format papier** (attente supplémentaire d'1 heure), ou ceux-ci seront envoyés par courrier, soit à votre domicile, ou soit directement au médecin prescripteur.

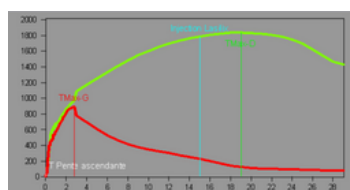
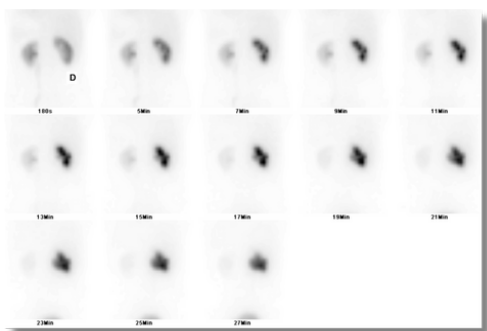
PRECAUTIONS APRES L'EXAMEN

Cet examen utilise une faible quantité de produit radioactif qui sera naturellement complètement éliminée en 24 heures.

Il n'existe pas de toxicité ou de réaction allergique. La dose de rayonnements ionisants délivrée est du niveau des faibles doses ; à ce faible niveau d'exposition, aucun détriment sur la santé n'a jamais pu être démontré.

L'élimination urinaire naturelle du produit pourra être accélérée en buvant 1 à 2 litres d'eau sur le reste de la journée.

Il n'existe pas de danger pour vos proches ou animaux : aucune mesure d'éviction particulière n'est recommandée pour l'entourage, y compris les enfants en bas âge et les femmes enceintes.



exemple de syndrome de la jonction pyélo-urétérale droite

accumulation de l'urine dans le rein droit,
sans amélioration après injection du LASILIX

**En cas d'impossibilité d'honorer
votre rendez-vous, merci de
prévenir le service au plus vite
au 04 42 33 90 37 ou par mail à
nucleaire@ch-aix.fr**

COMMENT SE RENDRE AU SERVICE DE MEDECINE NUCLEAIRE ?

Pour se rendre au Centre Hospitalier :

- depuis le Sud (Marseille/Berre) : sortie autoroute « Jas de Bouffan » > Centre Hospitalier (avenue des Tamaris)
- depuis le Nord (Pertuis/Manosque) : sortie autoroute « Aix-Centre Pontier » > Centre Hospitalier (avenue des Tamaris).

Le service de médecine se situe au **niveau 0** du **bâtiment Cézanne**.

- L'hôpital dispose d'un parking visiteur dont l'entrée est sur l'av. des Tamaris.
- Accès à pied depuis le Parking visiteur par l'avenue des Tamaris, à droite après les Urgences, passer les barrières, traverser la courrette

*Cliquez [ici](#) pour visualiser
la vidéo du cheminement.*

- Accès à pied par l'entrée de l'hôpital : traverser le hall principal, prendre la passerelle au 1er étage à droite, puis descendre au 0 par l'ascenseur

*Cliquez [ici](#) pour visualiser
la vidéo de ce cheminement.*

- Un dépose-minute est également disponible dans la cour devant l'entrée du service, accessible par l'avenue des Tamaris (première à droite après les Urgences).

