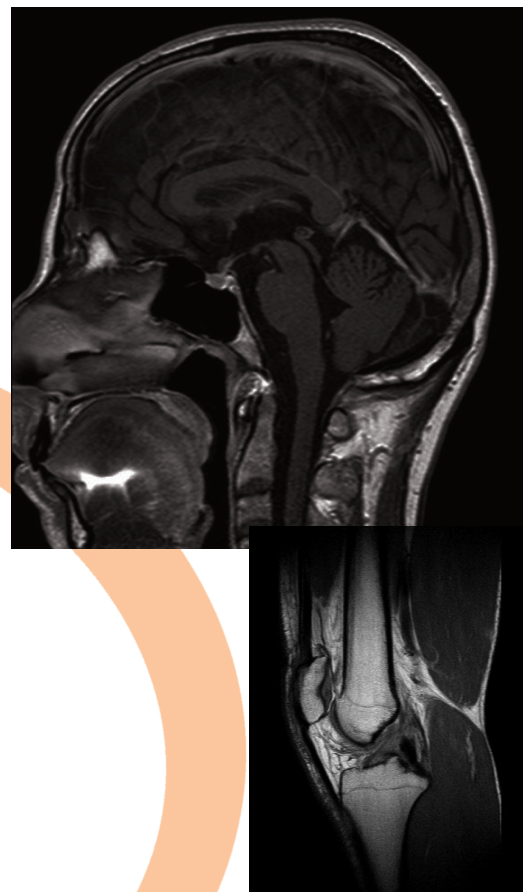


## > Une I.R.M.



# L'I.R.M.

*Madame, Monsieur,*

*Votre médecin vous a proposé un examen radiologique. Il sera pratiqué avec votre consentement. Vous avez la liberté de l'accepter ou de le refuser.*

*Une information vous est fournie sur le déroulement de l'examen et de ses suites. N'oubliez pas de vous munir de vos anciens examens pour une comparaison et surtout de respecter les recommandations qui vous sont faites.*

### > QU'EST-CE QU'UNE IRM ?

IRM veut dire Imagerie par Résonance Magnétique.

Le mot magnétique indique que l'appareil comporte un gros aimant ; le mot résonance indique que l'on va utiliser des ondes de radiofréquence, comme celles des téléphones portables, pour faire vibrer les noyaux d'hydrogène composant les tissus de votre corps et fabriquer ainsi des images.

### > COMMENT SE DERoule L'EXAMEN ?

A votre arrivée, on vous posera, comme lors de la prise du rendez-vous, plusieurs questions. Le plus important est de signaler que vous n'avez ni **pile cardiaque** (pacemaker), ni **valve cardiaque**, ni d'**élément contenant du fer près des yeux ou dans la tête**.

Vous entrerez dans une salle qui sera fermée pendant l'examen.

Vous serez allongé sur un lit qui se déplace dans une sorte de tunnel pour la plupart des appareils, le plus souvent sur le dos et seul dans la salle d'examen. Nous communiquerons avec vous grâce à un micro. Dans tous les cas, l'équipe vous voit et vous entend pendant tout l'examen. Si vous voulez nous appeler, vous pourrez utiliser une sonnette que l'on placera dans votre main. Vous resterez en moyenne 15 à 30 minutes dans la salle d'examen.

Votre coopération est importante : vous devez essayer de rester parfaitement immobile.

*Tournez la page svp*

Dans certains cas, nous vous dirons, à l'aide du micro, quand arrêter de respirer pour quelques secondes. A cet instant précis, vous entendrez un bruit répétitif, comme celui d'un moteur de bateau ou d'un tam-tam, pendant ce qu'on appelle une séquence.

Certains examens nécessitent une injection intraveineuse, le plus souvent au pli du coude.

### > QUE RESSENTIREZ-VOUS ?

L'examen n'est pas douloureux, mais il est souvent un peu long et le bruit peut être désagréable. Un sentiment de malaise par crainte d'être enfermé (claustrophobie) est un problème courant que nous connaissons bien. Souvent, on peut le réduire par des moyens simples, sans aucun traitement.

### > UNE INJECTION POUR UNE IRM : COMMENT ET AVEC QUELS RISQUES ?

Le produit de contraste le plus souvent utilisé est à base de Gadolinium. Ce produit est généralement bien toléré. D'éventuelles manifestations allergiques banales sont possibles (urticaire). De très graves réactions d'allergie sont tout à fait exceptionnelles.

Lors de l'injection, sous l'effet de la pression, il peut se produire une fuite du produit sous la peau, au niveau de la veine. Cette complication est rare (un cas sur plusieurs centaines d'injections, généralement sans suites graves) et pourrait nécessiter exceptionnellement un traitement local.

### > QUELS SONT LES AUTRES RISQUES ?

Le port d'une pile (**pacemaker**), d'une **valve cardiaque**, ou de tout élément contenant du **fer près des yeux** ou **dans la tête** constitue un facteur de risque majeur (risque de décès, de cécité).

### > RESULTATS

Un premier commentaire pourra vous être donné juste après l'examen. Il ne s'agira là que d'une première approche, car les images doivent ensuite être analysées plus en détail par le médecin radiologue. Le compte rendu écrit sera disponible dans les meilleurs délais.

### > QUE DEVEZ-VOUS FAIRE ?

#### Pendant l'examen :

Suivez attentivement les indications qui vous seront données ; votre coopération est essentielle pour que les images ne soient pas floues. Si vous ressentiez une douleur lors de l'injection, il faudrait la signaler immédiatement.

#### Apportez le jour de l'examen :

1. la demande de votre médecin (ordonnance, lettre...),
2. la liste écrite des médicaments que vous prenez,
3. le dossier radiographique en votre possession (radiographies, échographies, scanners, IRM),
4. tous vos résultats d'analyses de sang.

### AVANT L'EXAMEN, REPONDEZ ATTENTIVEMENT AUX QUESTIONS SUIVANTES:

- |  |                              |                              |
|--|------------------------------|------------------------------|
| - Avez-vous une pile cardiaque (pacemaker) ?   | <input type="checkbox"/> oui | <input type="checkbox"/> non |
| - Avez-vous été opéré du coeur pour une valve cardiaque ?  | <input type="checkbox"/> oui | <input type="checkbox"/> non |
| - Avez-vous subi une opération du cerveau ?  | <input type="checkbox"/> oui | <input type="checkbox"/> non |
| - Avez-vous pu recevoir des projectiles métalliques, notamment près des yeux, même s'il y a longtemps (éclats métalliques, balles, éclats d'obus...) | <input type="checkbox"/> oui | <input type="checkbox"/> non |
| - Avez-vous travaillé sur des métaux ?   | <input type="checkbox"/> oui | <input type="checkbox"/> non |
| - Avez-vous un appareillage ou une prothèse quelconque ?   | <input type="checkbox"/> oui | <input type="checkbox"/> non |
| - Avez-vous la crainte de prendre un ascenseur ?   | <input type="checkbox"/> oui | <input type="checkbox"/> non |
| - Etes-vous enceinte ou susceptible de l'être ?  | <input type="checkbox"/> oui | <input type="checkbox"/> non |
| - Allaitiez-vous ?   | <input type="checkbox"/> oui | <input type="checkbox"/> non |

Madame, Mademoiselle, Monsieur .....  
a personnellement rempli cette fiche le .....  
et donné son accord pour que l'examen soit réalisé.

Signature