



## NUMÉROS de téléphone Utiles

Standard de l'hôpital : 04 42 33 50 00

Pédiatrie : salle de soins - infirmières : 04 42 33 50 33

Hôpital de jour : 04 42 33 51 89

Secrétariat pédiatrie : 04 42 33 50 31

Télécopie : 04 42 33 51 85

Secrétariat service social : 04 42 33 50 18

Le numéro de téléphone de ta chambre est inscrit au-dessus de ton lit.  
On peut ainsi te joindre directement.



SERVICE PÉDIATRIE

Unité Moyens-Grands



L'HÔPITAL SUR INTERNET : [www.ch-aix.fr](http://www.ch-aix.fr)  
AVENUE DES TAMARIS • 13616 AIX EN PROVENCE CEDEX 1

# SOMMAIRE

Page **3** Plan de l'Unité Moyens-Grands du Service de Pédiatrie

Page **5** Présentation du personnel

Page **9** Organisation du séjour

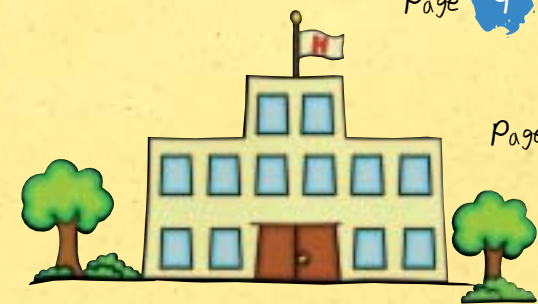
Page **11** La vie au quotidien dans le service

Page **13** Ta sortie

Page **14** La charte de l'enfant hospitalisé

Page **15** Numéros de téléphone utiles

CRÉATION ET ILLUSTRATIONS : JOHANN HIERHOLZER / STÉPHANE MANICACCI  
FLASHAGE : ZONE ROUGE - IMPRESSION : MEIFFREN



TROUVE LES LETTRES MANQUANTES POUR DÉCOUVRIR COMMENT DIRE "BONJOUR" DANS D'AUTRES LANGUES.

BUON **G** IORNO

U  
T  
E

BO  JO  R

M  
O  
R

B  
E  
N  
O  
S

OO  MORNING

E  
N

I  
  
S

S  BAH EL KHEIR

- EN ALLEMAND
- EN ANGLAIS
- EN ESPAGNOL
- EN FRANÇAIS
- EN ITALIEN
- EN ARABE

L'Unité des Moyens-Grands  
du Service de Pédiatrie t'accueille  
ainsi que tes parents et ta famille.

Ce livret va t'aider à comprendre le  
fonctionnement de l'hôpital et du service.



SECTEUR DE CONSULTATIONS ET D'HOSPITALISATION DE JOUR

ACCUEIL - SECRÉTARIAT

↑ VERS HALL JACQUES DE LA ROQUE : SERVICES DIVERS, HÔTESSES, CAFÉTÉRIA, BOUTIQUE, PARKING, SORTIE, (Niveau 0).

← VERS NÉONATOLOGIE (PÉDIATRIE A)

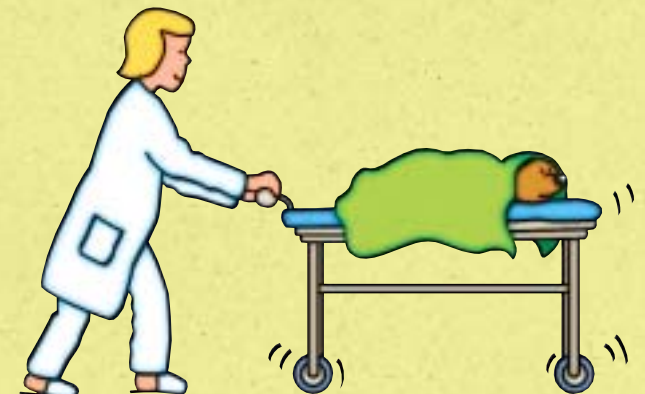
↖ VERS HOSPITALISATION (PÉDIATRIE B)

ENTRÉE DU SERVICE

↓ VERS BUREAU DES ENTRÉES



# PLAN DE L'UNITÉ DES MOYENS-GRANDS DU SERVICE DE PÉDIATRIE



# PRÉSENTATION DU PERSONNEL

Toute l'équipe de Pédiatrie  
est là pour répondre aux besoins médicaux et relationnels  
des enfants de 1 an à l'adolescence.

Ce service est en relation directe  
avec d'autres prestataires  
nécessaires durant l'hospitalisation.

Heure d'ouverture du service : 5h30  
Heure de fermeture du service : 22h00  
Heures de visites (hors parents) : 15h00 à 20h00  
Tes parents peuvent rester en permanence  
auprès de toi.



## Les Médecins

Le chef de service est responsable  
de l'équipe médicale qui est là pour  
t'examiner, te soigner, te mener à  
la guérison.

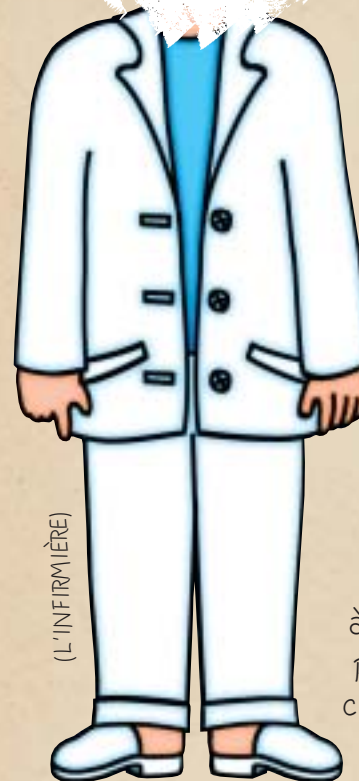
Toi et tes parents, avez la possibilité  
de poser des questions aux médecins  
sur ton état de santé.

## L'équipe paramédicale

Les surveillantes sont là pour répondre à  
toutes les questions concernant l'organisation  
du service et de ton séjour.

Les infirmières sont là pour effectuer les soins  
prescrits par les médecins, pour t'écouter  
ainsi que tes parents, pour te rassurer et  
t'expliquer tout ce  
que l'on te fait.

Les auxiliaires  
ou les  
aides-soignantes  
contribuent aux  
soins et à la  
surveillance  
des enfants.  
Elles aident  
aux repas,  
à la toilette, à la  
préparation de la  
chambre et du lit.



C'EST À TOI DE TERMINER  
CHAQUE DESSIN AVEC DES  
CRAYONS DE COULEURS EN  
FAISANT LE PORTRAIT DU  
PERSONNEL DU SERVICE...



Les agents des services hospitaliers (ASH) s'occupent de l'entretien des locaux.

Le personnel paramédical fonctionne en trois équipes qui changent au moment des "relèves" :

de 13h15 à 14h00  
de 21h00 à 21h30  
à 6h15

Tu rencontreras, si besoin est, d'autres professionnels (kinésithérapeute, manipulateur radio, assistante sociale, psychologue...).



(L'AGENT DES SERVICES HOSPITALIERS)

## L'équipe éducative

Une éducatrice est présente en pédiatrie. Tu l'apprécieras en salle de jeux. Elle peut te prêter des jeux si tu dois garder la chambre.

## L'institutrice

L'enseignant, détaché par l'Éducation Nationale, t'aidera à garder le contact avec ton école ou ton collègue et t'accueillera dans l'école du service pendant les jours de classe.



(LE CLOWN)

Les associations

Des personnes bénévoles et notamment l'association "Animation et Loisirs à l'hôpital" proposent des jeux, des contes et des chansons le mardi soir, le mercredi après-midi et le jeudi soir.

D'autres associations comme l'ALACEM offrent régulièrement au service des animations et des spectacles dans lesquels se succèdent clown, magicien ou conteur.

# ORGANISATION DU SÉJOUR



UN INTRUS S'EST GLISSÉ PARMI LES OBJETS DONT TU AS BESOIN PENDANT TON SÉJOUR ! TROUVE-LE...

NOHCOO 3T : NOIMOS

## Ce que tu dois apporter

Carnet de santé  
Doudou, sucette  
Brosse à dents, dentifrice  
Brosse à cheveux, peigne  
Pyjama, robe de chambre, pantoufles  
Vêtements de rechange  
Traitement personnel en cours.

## Services gratuits

- Le lit d'appoint est à la disposition de la personne qui t'accompagne.
- Tu peux recevoir des appels téléphoniques en donnant le numéro de téléphone de la chambre.
- Un interprète peut éventuellement être mis à ta disposition.

## Services à la charge de tes parents

- Téléphone : pour joindre l'extérieur, s'adresser à l'accueil où un forfait leur sera demandé. Des cabines téléphoniques (à carte) sont à leur disposition dans le hall Jacques de la Roque (Niveau 0).
- Télévision : un point de location TV ainsi que des bornes automatiques sont également à leur disposition dans le hall Jacques de la Roque (Niveau 0).
- Repas accompagnants :  
petits déjeuners : au moment de la distribution des petits déjeuners un plateau est proposé. Midi et soir : le plateau doit être commandé. La personne qui prendra le repas avec toi devra s'adresser au Trésor Public (1<sup>er</sup> étage aile Jacques de la Roque) du lundi au vendredi de 8 heures à 16 heures, pour commander et régler ses repas.
- Une cafétéria et un point presse (Relais H) sont également disponibles dans le hall principal (Niveau 0).

# LA VIE AU QUOTIDIEN DANS LE SERVICE

Dès ton réveil, tu prendras ta température et si nécessaire, l'infirmière te fera un bilan sanguin.

Vers 7h30, un petit déjeuner te sera servi. Ensuite tu feras ta toilette avec ta maman ou avec le personnel soignant.

À partir de 8 heures, l'infirmière te distribuera tes médicaments et te fera les soins dont tu as besoin. Après cela tu pourras aller en salle de jeux ou à l'école.



LES DEUX DESSINS DE CETTE PAGE SE REFLÈTENT L'UN L'AUTRE. MAIS... LE DESSINATEUR A COMMIS 7 ERREURS ! PEUX-TU TOUTES LES RETROUVER ?

Pendant ce temps ta maman rangera tes affaires, pliera son lit et un ASH fera le ménage de ta chambre.

Vers 10h30, les médecins viendront te rendre visite pour t'examiner et décideront de ta sortie éventuelle.



**S O L U T I O N S**  
1 : LE CLOU DU TABLEAU - 2 : LES MOUSTACHES DE L'OURS - 3 : LE BOUTON DE L'APPAREIL - 4 : UNE VALVE MANQUANTE DE L'APPAREIL - 5 : UN PIED DE LA TABLE - 6 : LA BOUCHE DU PETIT GARÇON - 7 : LES PLS DU DRAP

$$\text{Banane} \times 2 = 8$$

$$\text{Banane} - \text{Fromage} = \text{Fromage}$$

$$\text{Fromage} + \text{Banane} = \text{Chocolat}$$

$$\text{Fromage} \times \text{Carotte} = \text{Chocolat}$$

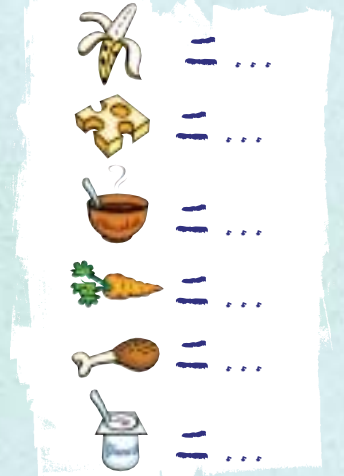
$$\text{Poulet} = \text{Fromage} + \text{Chocolat}$$

$$\text{Poulet} = \text{Carotte} + \text{Yaourt}$$

À midi, les aides-soignantes (AS) et les auxiliaires de puériculture (AP) te serviront le repas dans ta chambre ou en salle à manger.

Un temps de repos sera ensuite nécessaire à ta santé.

À 14h00, tu prendras de nouveau ta température et tu pourras retourner en salle de jeux ou à l'école. Vers 15h00, un goûter sera distribué.



CHAQUE ALIMENT REPRÉSENTE UN NOMBRE DIFFÉRENT. QUEL EST LE NOMBRE DE CHAQUE ALIMENT ?

**S O L U T I O N S**  
LA BANANE = 4 - LE FROMAGE = 2  
LE POULET = 8 - LE YAOURT = 5  
LE CHOCOLAT = 6 - LA CAROTTE = 3

À 18h00, les AS et les AP te serviront le repas dans ta chambre ou en salle à manger. L'infirmière en profitera pour te donner tes médicaments.

Vers 20h00, ce sera le retour au calme dans ta chambre.

À 21h00 arrive l'équipe de nuit.

C'est elle qui veillera à tes soins durant la nuit.

